

Mini-Réseaux de Stations Autonomes à Energie Renouvelable (*)

Capter l'Énergie « Verte » & le Regard du Public



Innovons dans la Communication Urbaine via une ou plusieurs Stations Autonomes de Production Multi-énergie et Multi-services du modèle urbains E-Tower VL d'une hauteur de +/- 6 m offrant :

- 🌱 un dispositif d'**éclairage autonome**
- 🌱 des **bornes de chargement** pour
 - Smartphone / tablette / PC
 - E-Bikes et / ou voiture électrique
- 🌱 des **panneaux fixes et / ou numériques multimédias** personnalisables autoalimentés

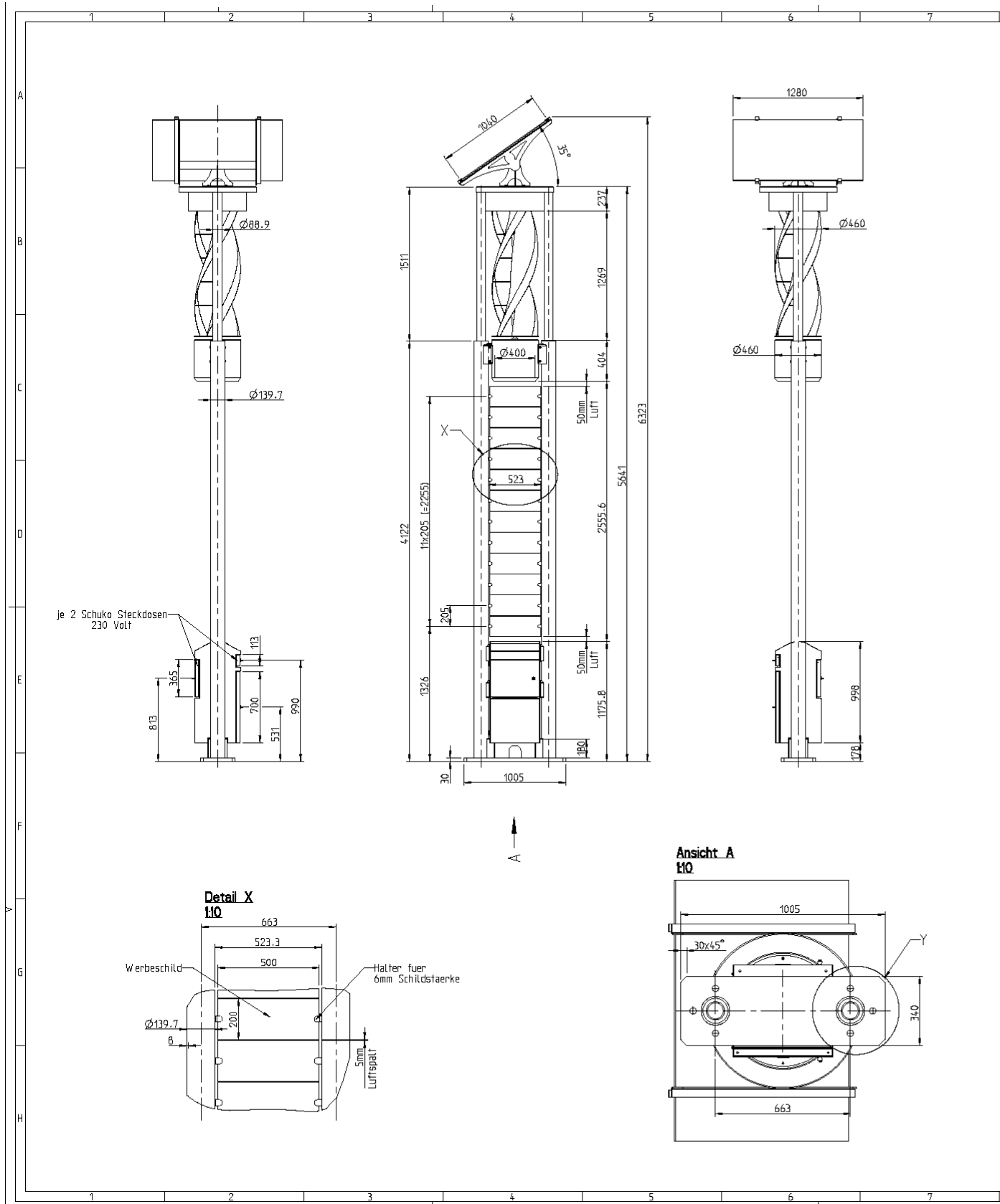
Option :

- 🌱 **Borne – interface d'accès publique très haut débit** (technologie sécurisée sans ondes électromagnétiques LiFi)

Fournies clé en mains avec une interface Internet de gestion centralisée à distance, le but est de promouvoir et développer les énergies « vertes » en ville tout en mettant à disposition du public et des acteurs économiques locaux un support de communication écologique et des services numériques mutualisés.

Modulables, robustes et esthétiques, les stations à énergies vertes multifonctions sont conçues pour garantir le bon fonctionnement en environnement sévère.

L'installation peut se faire en milieu urbain, idéalement à proximité d'une gare, d'un centre commercial, d'un axe routier. Les résultats attendus concernent principalement les usages par le public avec le nombre de connexions, de téléchargements, études de marché, etc., mais aussi de sécurisation d'espace public (par ex. mesures environnementales, vidéo-protection, détection d'explosifs, de stupéfiants,...) Chaque fonctionnalité, dont la production et disponibilité d'électricité verte, l'éclairage, l'affichage numérique, bornes de chargement..., est par ailleurs, validée en amont et aval du montage des stations pilotes.



extrait de plan CAD